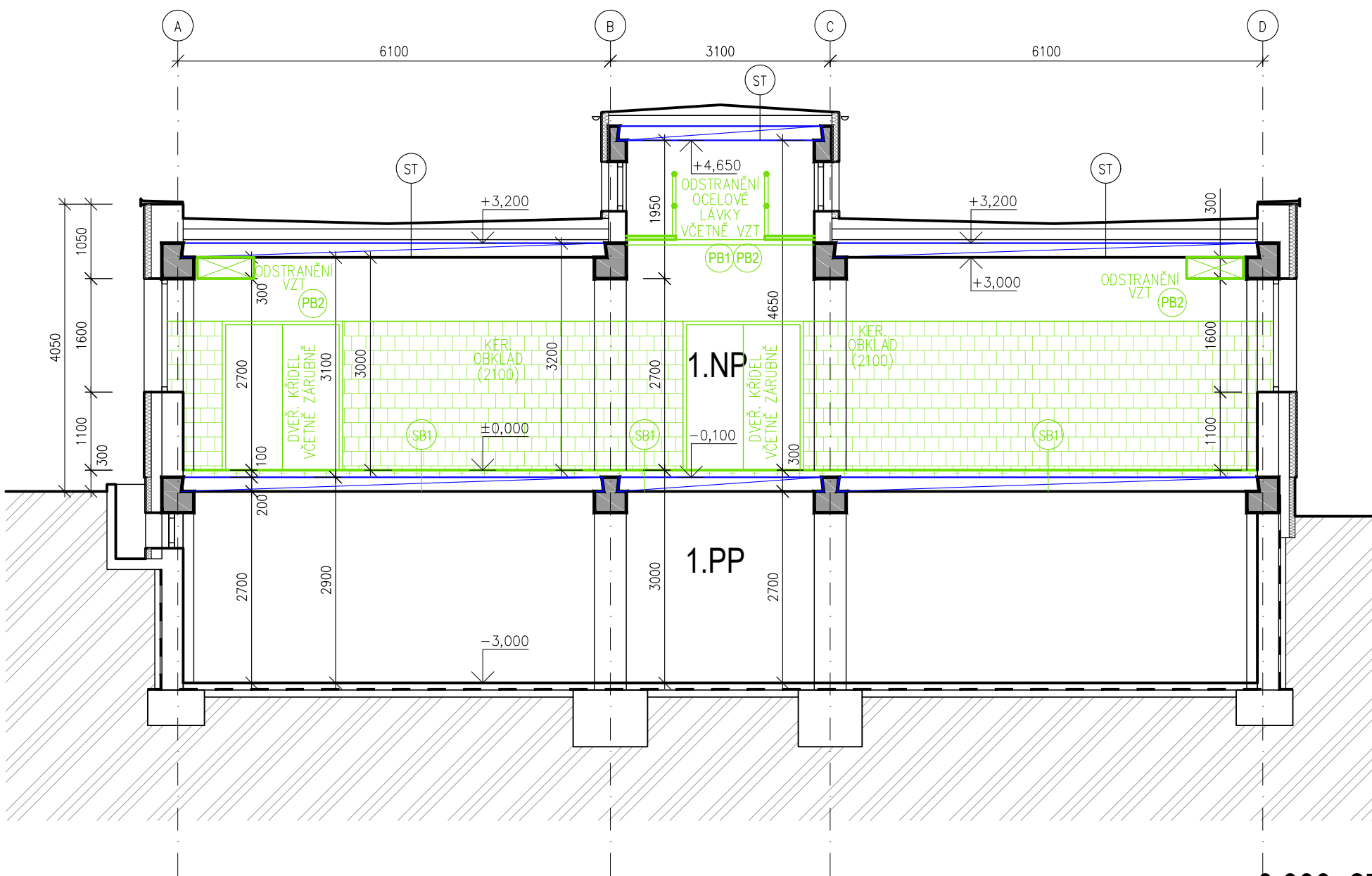


ŘEZ A-A'



LEGENDA MATERIÁLŮ:

- STÁVAJÍCÍ KONSTRUKCE
- STÁVAJÍCÍ PREFABRIKOVANÉ KONSTRUKCE
- BOURANÉ KONSTRUKCE
- ODSTRANĚNÍ DVEŘNÍCH VÝPLNÍ S OCELOVOU ZÁRUBNÍ
- ODSTRANĚNÍ NÁŠLAPNÝCH VRSTEV PODLAHY – KERAMICKÁ DLAŽBA VČETNĚ SOKLÍKŮ

POZNÁMKA:

V PROSTORU BUDE KOMPLETNĚ ODSTRANĚNA SKLADBA PODLAHY (PO STROPNÍ VAZNÍKY), ROZVODY VZT, ELEKTRO, ZTI A UT, PROSTOR BUDE KOMPLETNĚ VYČIŠTĚN OD STROJŮ A NÁBYTKU

±0,000=278,8m n.m.

KÓTOVÁNO V MILIMETRECH, VÝŠKOVÉ KÓTY V METRECH

LEGENDA SKLADEB:

SB1 – SKLADBA BOURANÝCH KONSTRUKCÍ



- KERAMICKÁ DLAŽBA
- + LEPÍCÍ TMEL PRO LEPENÍ
- CEMENTOVÁ MALTA
- PÓROBETON
- SEPARAČNÍ VRSTVA (PE FÓLIE)
- STÁVAJÍCÍ NOSNÁ KONSTRUKCE
- PREFABRIKOVANÉ STROPNÍ PANELE (1200mm A 600mm ŠÍROKÝCH)

- TL. 10mm
- TL. 30mm
- TL. 60mm

ST – SKLADBA STŘEŠNÍ KONSTRUKCE

- (NEZJIŠTĚNÁ SKLADBA – PŘEDPOKLAD)
- STŘEŠNÍ FÓLIE PVC-P
- SEPARAČNÍ VRSTVA (GEOTEXTILIE)
- TEPELNÁ IZOLACE
- SPÁDOVÁ VRSTVA
- STÁVAJÍCÍ NOSNÁ KONSTRUKCE
- PREFABRIKOVANÉ STROPNÍ PANELE (1200mm A 600mm ŠÍROKÝCH)

– TL. 200mm

VYPRACOVAL: Ing. Petr Simerský		 Kotojedská 2588, 767 01 Kroměříž	
ZODP. PROJEKTANT: Ing. Petr Kostka			
INVESTOR: Nemocnice Havířov, příspěvková organizace			
MÍSTO STAVBY: Dělnická 1132/24, 736 01 Havířov, k.ú. Havířov-město, p.č. 2242			
ČÁST PD: D.1.1 Architektonicko–stavební řešení	FORMÁT: 2xA4		
NÁZEV AKCE: VÝSTAVBA MATEŘSKÉ ŠKOLKY	DATUM: 04/2022		
	STUPEŇ PD: DPS		
NÁZEV VÝKRESU: ŘEZ A–A_BOURACÍ PRÁCE	MĚŘÍTKO: 1:75	ČÍSLO VÝKRESU: D.1.1_02	